

CATALOGO UFFICIALE 2026

# Servizi *domiciliari*

---

Presenza relazionale, stimolazione cognitiva e connessione generazionale — direttamente a casa del tuo caro o in struttura.

SEZIONE 01

# Incontri orari one-to-one

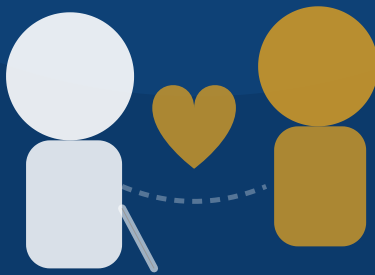
Servizi individuali a tariffa oraria, erogati a domicilio o in struttura. Il RagazzoConTe ha funzione esclusivamente relazionale — ascolto, compagnia e stimolazione cognitiva. Non esegue prestazioni sanitarie né somministra farmaci. Tutti i prezzi sono IVA inclusa.

1.1	One-to-One — Relazione Individuale	€ 22,50 prima ora · € 30 dalla seconda
1.2	Palestra della Mente — Stimolazione Cognitiva	€ 35 / ora
1.3	Digitale Sicuro — Educazione Digitale	€ 39 / ora
1.4	Ponte Famiglia — Connessione a Distanza	€ 100 / settimana

## SERVIZIO 1.1

# One-to-One

*Un operatore dedicato, un rapporto autentico che cresce nel tempo*



Intervento individuale pensato per offrire supporto relazionale dedicato e costruire un rapporto di fiducia stabile nel tempo. Attraverso incontri personalizzati, il RagazzoConTe favorisce ascolto attivo, stimolazione cognitiva leggera e accompagnamento emotivo — a domicilio o in struttura.

Il RagazzoConTe ha solo funzione di compagnia: intrattiene, conversa, gioca, legge insieme alla persona. Non esegue prestazioni mediche, di assistenza fisica o di somministrazione di farmaci.

**DURATA** A partire da 1 ora per incontro

**COME SI SVOLGE** Conversazione guidata, ascolto attivo, giochi da tavolo, lettura condivisa — contenuto personalizzato sulle esigenze e preferenze della persona

**DOVE** A domicilio o in struttura (casa di cura, RSA, comunità)

**OPERATORE** 1 RagazzoConTe con sola funzione di compagnia relazionale

- Riduzione del senso di solitudine e isolamento quotidiano
- Stimolazione cognitiva attraverso conversazione e gioco
- Accompagnamento emotivo e costruzione di fiducia nel tempo
- Continuità relazionale con lo stesso operatore dedicato

Il RagazzoConTe non esegue prestazioni mediche, di assistenza o di somministrazione di farmaci.

## Ascolto & Relazione

Presenza individuale dedicata

PRIMA ORA

€ 22,50

€ 30 dalla seconda ora · IVA  
inclusa · per persona

## Palestra della Mente

*Allenare la mente ogni giorno, con gioia e nel proprio ritmo*

Percorso strutturato di giochi cognitivi e allenamento della memoria, personalizzato in base alle capacità e agli interessi della persona. Le sessioni si adattano progressivamente: si parte dal livello attuale della persona e si cresce insieme, in un contesto sereno e motivante che valorizza ogni piccolo progresso — a domicilio o in struttura.

Non è terapia occupazionale — è stimolazione cognitiva quotidiana attraverso il gioco condiviso, che mantiene la mente attiva e l'umore alto.



### DURATA

1 ora per incontro

### ATTIVITÀ

Giochi di memoria, esercizi di logica, quiz, orientamento spazio-temporale, concentrazione — livello adattato progressivamente alla persona

### MATERIALI

Giochi cognitivi inclusi: carte, schede di memoria, libri di logica, quiz personalizzati

### DOVE

A domicilio o in struttura (casa di cura, RSA, comunità)

- Stimolazione cognitiva continuativa, progressiva e personalizzata
- Maggiore attenzione, reattività mentale e concentrazione
- Percezione di progresso e valorizzazione personale
- Miglioramento dell'umore attraverso il gioco condiviso

## Stimolazione Cognitiva

Giochi, memoria, ragionamento

TARIFFA ORARIA

€ 35

IVA inclusa · per persona ·  
materiali inclusi

SERVIZIO 1.3

## Digitale Sicuro

Usare il telefono con fiducia, riconoscere i rischi, proteggersi

Incontri individuali di educazione digitale orientati alla prevenzione di truffe telefoniche, online e messaggi fraudolenti. Fornisce strumenti pratici per riconoscere situazioni a rischio e utilizzare il telefono e i dispositivi digitali in modo più consapevole e sicuro — a domicilio o in struttura.

Non è un corso di informatica: è un percorso pratico e concreto, fatto di simulazioni ed esempi reali, pensato per chi vuole sentirsi più tranquillo ogni volta che risponde al telefono o apre un messaggio.

### DURATA

1 ora per incontro

### COME SI SVOLGE

Spiegazione delle truffe più comuni, simulazioni pratiche su chiamate e messaggi sospetti, indicazioni operative su cosa fare in caso di dubbio

### MATERIALI

Dispositivo digitale della persona (smartphone o tablet). Nessun acquisto necessario.

### DOVE

A domicilio o in struttura (casa di cura, RSA, comunità)

- Maggiore sicurezza e autonomia nell'uso del telefono
- Riduzione dell'ansia legata a chiamate o messaggi sospetti
- Protezione concreta da tentativi di frode e truffa
- Conoscenza aggiornata delle tipologie di truffa più diffuse

TARIFFA ORARIA

€ 39

IVA inclusa · a domicilio o in struttura

## Sicurezza Digitale

Protezione da truffe e frodi online

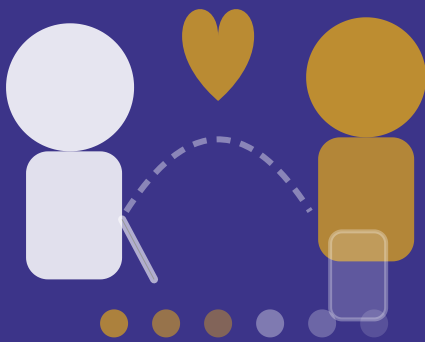
SERVIZIO 1.4

## Ponte Famiglia

*Essere vicini anche a distanza, ogni giorno della settimana*

Servizio di collegamento continuo tra la persona anziana e i suoi familiari. Il RagazzoConTe visita la persona una volta a settimana e la chiama gli altri sei giorni — circa dieci minuti al giorno — per conversare, tenerle compagnia e assicurarsi che vada tutto bene.

I familiari ricevono una relazione periodica sull'andamento relazionale e possono stare tranquilli sapendo che c'è qualcuno di fiducia vicino al loro caro, anche quando non riescono ad esserci di persona.



### STRUTTURA

1 visita settimanale in presenza + 6 telefonate settimanali di accompagnamento (~10 min/giorno, tutti i giorni rimanenti)

### REPORT

Relazione periodica alla famiglia sull'andamento relazionale della persona

### INCLUDE

Facilitazione videochiamate con i familiari su richiesta

### OPERATORE

1 RagazzoConTe dedicato, fisso per tutto il periodo

- Continuità del contatto affettivo anche quando la famiglia è lontana
- Riduzione del senso di solitudine quotidiano
- Relazione periodica per i familiari con aggiornamenti sull'andamento
- Facilitazione delle videochiamate con i propri cari

## Famiglia & Connessione

Vicini ogni giorno, anche a distanza

SERVIZIO 1.4

TARIFFA SETTIMANALE

€ 100

IVA inclusa · 1 visita + 6  
chiamate settimanali

SEZIONE 02

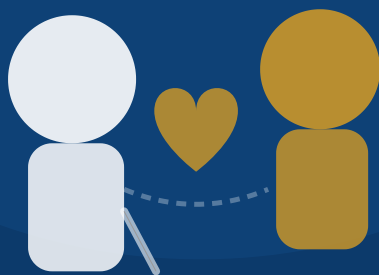
# Pacchetti mensili

Abbonamenti mensili con operatore dedicato, programmazione fissa e relazione periodica per la famiglia. I pacchetti si distinguono per frequenza settimanale — scegli quello che si adatta meglio alle esigenze del tuo caro. Tutti i prezzi sono IVA inclusa.

2.1	One-to-One — 1 ora a settimana (4 incontri/mese)	€ 119 / mese
2.2	One-to-One — 2 ore a settimana (8 incontri/mese)	€ 215 / mese
2.3	One-to-One — 3 ore a settimana (12 incontri/mese)	€ 315 / mese
2.4	One-to-One — 4 ore a settimana (16 incontri/mese)	€ 405 / mese
2.5	Ore Flessibili — 10 ore in 3 mesi	€ 279
2.6	Ore Flessibili — 20 ore in 6 mesi	€ 510
2.7	Ponte Famiglia Mensile	€ 349 / mese
2.8	Digitale Sicuro — Corso 6 sessioni	€ 200 una tantum
2.9	Raccolta Autobiografica — Corso 6 sessioni	€ 200 una tantum

# One-to-One Mensile

1 ora a settimana · 4 incontri al mese



Presenza settimanale fissa che costruisce un rapporto di fiducia stabile senza stravolgere la routine. Ogni settimana il RagazzoConTe viene a casa (o in struttura), conversa, gioca e tiene compagnia per un'ora.

Ideale per iniziare in modo graduale e valutare i benefici del servizio nel tempo. Il primo passo per portare una presenza giovane e autentica nella vita del tuo caro.

**FREQUENZA** 1 ora a settimana · 4 incontri mensili

**ATTIVITÀ** Conversazione, giochi da tavolo, lettura condivisa, attività cognitive leggere — personalizzate sulle preferenze della persona

**REPORT** Relazione periodica per la famiglia sull'andamento relazionale

**OPERATORE** CONGEN si impegna a mantenere lo stesso RagazzoConTe per tutta la durata del servizio, favorendo la continuità del legame

- Compagnia settimanale garantita con programmazione mensile
- Relazione periodica per tenere aggiornata la famiglia
- Percorso graduale e rispettoso dei ritmi della persona

CONGEN si impegna a garantire la continuità con lo stesso operatore. In caso di necessità organizzativa, verrà tempestivamente comunicato un sostituto di pari profilo.

*1 ora  
a settimana*

4 incontri al mese · Essenziale

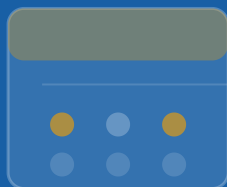
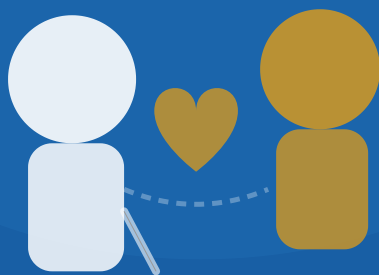
ABBONAMENTO MENSILE

€ 119

IVA inclusa · per persona

# One-to-One Mensile

2 ore a settimana · 8 incontri al mese



Due incontri a settimana garantiscono una presenza riconoscibile e continuativa. Il rapporto con il RagazzoConTe si rafforza rapidamente, con evidenti benefici sul tono dell'umore, sulla motivazione quotidiana e sulla stimolazione cognitiva.

Ideale per chi desidera una compagnia stabile e regolare, con un ritmo che si integra naturalmente nella settimana della persona senza risultare invasivo.

**FREQUENZA** 2 ore a settimana · 8 incontri mensili

**ATTIVITÀ** Conversazione, giochi da tavolo, lettura condivisa, attività cognitive – personalizzate e progressivamente adattate

**REPORT** Relazione periodica per la famiglia sull'andamento relazionale

**OPERATORE** CONGEN si impegna a mantenere lo stesso RagazzoConTe per tutta la durata del servizio, favorendo la continuità del legame

- Presenza bisettimanale con effetti positivi rapidi sul benessere
- Stimolazione cognitiva e relazionale regolare e progressiva
- Relazione periodica per tenere aggiornata la famiglia

CONGEN si impegna a garantire la continuità con lo stesso operatore. In caso di necessità organizzativa, verrà tempestivamente comunicato un sostituto di pari profilo.

2 ore  
a settimana

8 incontri al mese · Serenità

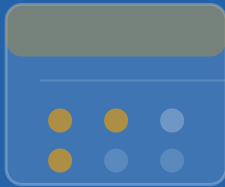
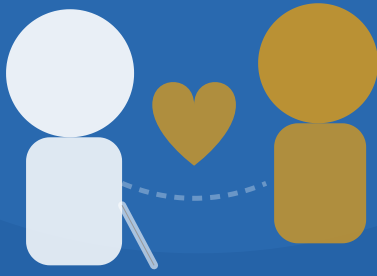
ABBONAMENTO MENSILE

€ 215

IVA inclusa · per persona

# One-to-One Mensile

3 ore a settimana · 12 incontri al mese



L'alta frequenza integra la presenza del RagazzoConTe nella routine settimanale della persona in modo naturale — tre appuntamenti fissi che diventano punti fermi della settimana, attesi e familiari.

Percorso continuativo con forte riduzione dell'isolamento, stimolazione cognitiva programmata e progressiva, e un legame relazionale solido e significativo nel tempo.

## FREQUENZA

3 ore a settimana · 12 incontri mensili

## ATTIVITÀ

Conversazione, giochi da tavolo, lettura condivisa, attività cognitive — personalizzate e progressivamente strutturate nel tempo

## REPORT

Relazione periodica per la famiglia sull'andamento relazionale

## OPERATORE

CONGEN si impegna a mantenere lo stesso RagazzoConTe per tutta la durata del servizio, favorendo la continuità del legame

- Presenza trisettimanale: il RagazzoConTe diventa parte della routine
- Forte riduzione dell'isolamento e del senso di solitudine
- Stimolazione cognitiva strutturata e progressiva
- Relazione periodica per tenere aggiornata la famiglia

CONGEN si impegna a garantire la continuità con lo stesso operatore. In caso di necessità organizzativa, verrà tempestivamente comunicato un sostituto di pari profilo.

**3 ore  
a settimana**

12 incontri al mese · Presenza Costante

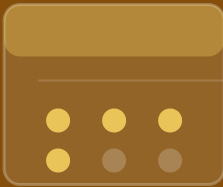
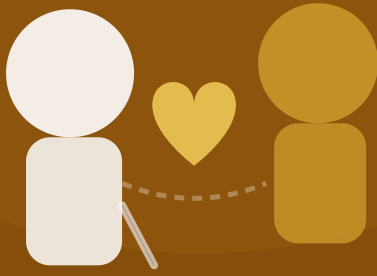
ABBONAMENTO MENSILE

€ 315

IVA inclusa · per persona

# One-to-One Mensile

4 ore a settimana · 16 incontri al mese



Formula intensiva per la massima continuità relazionale. Quattro incontri a settimana permettono di costruire un legame profondo, autentico e duraturo nel tempo — una presenza che diventa quasi quotidiana e parte integrante della vita della persona.

Adatta a situazioni che richiedono la maggiore presenza e continuità nella stimolazione cognitiva, relazionale ed emotiva. Il nostro pacchetto più completo.

**FREQUENZA** 4 ore a settimana · 16 incontri mensili

**ATTIVITÀ** Conversazione, giochi da tavolo, lettura condivisa, attività cognitive — percorso altamente personalizzato e progressivo

**REPORT** Relazione periodica per la famiglia sull'andamento relazionale

**OPERATORE** CONGEN si impegna a mantenere lo stesso RagazzoConTe per tutta la durata del servizio, favorendo la continuità del legame

- Presenza quasi quotidiana: massima continuità relazionale
- Legame profondo e autentico con il RagazzoConTe
- Forte riduzione dell'isolamento e dello stato d'ansia
- Relazione periodica per tenere aggiornata la famiglia

CONGEN si impegna a garantire la continuità con lo stesso operatore. In caso di necessità organizzativa, verrà tempestivamente comunicato un sostituto di pari profilo.

4 ore  
a settimana

16 incontri al mese · Presenza Plus

ABBONAMENTO MENSILE

€ 405

IVA inclusa · per persona

## Ore Flessibili

10 ore da usare liberamente in 3 mesi



Pacchetto a ore da prenotare liberamente nell'arco di tre mesi, senza cadenza fissa settimanale. Perfetto per chi preferisce una pianificazione libera e spontanea, adattando le visite ai ritmi e ai bisogni del momento.

Le sessioni si prenotano di volta in volta secondo le esigenze della famiglia — una settimana due ore, la settimana dopo una sola, in completa libertà. Il

RagazzoConTe rimane lo stesso per garantire la continuità relazionale tra un incontro e l'altro.

**ORE TOTALI** 10 ore da consumare entro 3 mesi dall'attivazione

**PRENOTAZIONE** Sessioni prenotabili di volta in volta, senza cadenza fissa — massima libertà di pianificazione per la famiglia

**OPERATORE** CONGEN si impegna a mantenere lo stesso RagazzoConTe per tutti gli incontri del pacchetto, favorendo la continuità relazionale

**ATTIVITÀ** Le stesse dei servizi orari one-to-one: conversazione, giochi, lettura condivisa, attività cognitive leggere

- Massima flessibilità: nessun impegno fisso settimanale
- Stesso operatore per tutti gli incontri del pacchetto
- Ideale per periodi di transizione o esigenze variabili
- Conveniente rispetto alle tariffe orarie singole

Le ore non utilizzate entro 3 mesi dall'attivazione decadono senza rimborso. CONGEN si impegna a garantire la continuità con lo stesso operatore; in caso di necessità verrà comunicato un sostituto.

10 ore  
in 3 mesi

Pacchetto 2.5 · Flessibile

## Ore Flessibili

20 ore da usare liberamente in 6 mesi



20 ore da distribuire liberamente in sei mesi: una riserva di presenza relazionale da attivare al bisogno, senza cadenze fisse.

Ideale per percorsi lunghi (fasi di cambiamento o post-ricovero) o per mantenere un supporto costante nel tempo, liberi da vincoli di calendario.

<b>ORE TOTALI</b>	20 ore da consumare entro 6 mesi dall'attivazione
<b>PRENOTAZIONE</b>	Sessioni prenotabili di volta in volta, senza cadenza fissa — massima libertà di pianificazione per la famiglia
<b>OPERATORE</b>	CONGEN si impegna a mantenere lo stesso RagazzoConTe per tutti gli incontri del pacchetto, favorendo la continuità relazionale
<b>ATTIVITÀ</b>	Le stesse dei servizi orari one-to-one: conversazione, giochi, lettura condivisa, attività cognitive leggere

- 20 ore di presenza a disposizione per 6 mesi
- Massima flessibilità: nessun impegno fisso settimanale
- Stesso operatore per tutti gli incontri del pacchetto
- Risparmio rispetto alle tariffe orarie singole e al pacchetto 10h

Le ore non utilizzate entro 6 mesi dall'attivazione decadono senza rimborso. CONGEN si impegna a garantire la continuità con lo stesso operatore; in caso di necessità verrà comunicato un sostituto.

20 ore  
in 6 mesi

Pacchetto 2.6 · Flessibile Plus

PACCHETTO 20 ORE

€ 510

IVA inclusa · valido 6 mesi

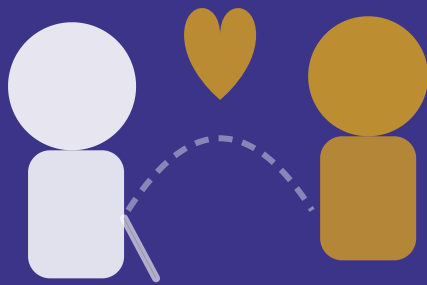
## PACCHETTO 2.7

# Ponte Famiglia Mensile

4 visite + 24 telefonate al mese · connessione ogni giorno

Versione mensile del servizio Ponte Famiglia: il RagazzoConTe mantiene un contatto quotidiano con la persona anziana per tutto il mese. Una visita a settimana e una telefonata tutti gli altri giorni — una presenza gentile, costante, che fa sentire la persona accompagnata ogni giorno.

La famiglia riceve una relazione periodica sull'andamento e può stare serena sapendo che c'è sempre qualcuno di fiducia vicino al proprio caro, anche a distanza.



### STRUTTURA

4 visite mensili in presenza (1 a settimana, ~1 ora ciascuna) + 24 telefonate (~10 min/giorno, tutti gli altri giorni)

### REPORT

Relazione periodica per la famiglia sull'andamento relazionale e il benessere della persona

### INCLUDE

Facilitazione videochiamate con i familiari su richiesta

### OPERATORE

CONGEN si impegna a mantenere lo stesso RagazzoConTe per tutta la durata del servizio, favorendo la continuità del legame

- Presenza quotidiana: 1 visita + 6 chiamate ogni settimana
- La persona non è mai sola: qualcuno chiama ogni giorno
- Relazione periodica alla famiglia sull'andamento
- Tranquillità per i familiari lontani, ogni giorno dell'anno

CONGEN si impegna a garantire la continuità con lo stesso operatore. In caso di necessità organizzativa, verrà tempestivamente comunicato un sostituto di pari profilo.

*Ponte  
Famiglia*

Pacchetto 2.7 · Mensile

PACCHETTO 2.7

ABBONAMENTO  
MENSILE

€ 349

IVA inclusa · 4 visite + 24  
chiamate/mese

# Digitale Sicuro

Corso completo di 6 sessioni da 1 ora · protezione da truffe e uso sicuro del telefono · € 200

IVA inclusa

1

## Capire il mondo digitale oggi

Introduzione ai principali strumenti digitali: smartphone, WhatsApp, email. Come funziona internet e perché è importante usarlo in sicurezza. Panoramica delle situazioni a rischio più comuni.

**Attività:** *Esplorazione guidata del proprio smartphone: impostazioni di base, aggiornamenti, riconoscimento delle app installate.*

2

## Le truffe telefoniche

Tipologie di truffa via telefono: finte banche, finti nipoti in difficoltà, operatori fasulli, premi falsi. Come riconoscere una chiamata sospetta in pochi secondi e come rispondere con sicurezza.

**Attività:** *Roleplay di una chiamata sospetta: la persona impara a rispondere e a riagganciare in sicurezza.*

3

## SMS, WhatsApp e messaggi falsi

Come riconoscere messaggi fraudolenti: link pericolosi, richieste di dati personali, finte emergenze familiari. La regola del «Non cliccare mai senza verificare».

**Attività:** *Analisi di messaggi reali anonimi: la persona impara a distinguere messaggi sicuri da quelli pericolosi.*

4

## Email e spam: cosa fare

Riconoscere email di phishing, offerte false, finte comunicazioni di banche o corrieri. Come gestire la posta indesiderata e impostare filtri antispam efficaci.

**Attività:** *Apertura guidata della propria email: identificare messaggi sicuri, spam e pericolosi. Impostazione cartella spam.*

5

## Proteggere i propri dati

Cosa sono i dati personali e perché sono preziosi. Come non condividerli con sconosciuti. Password sicure: come crearle e dove conservarle senza rischi.

**Attività:** *Creazione di una password sicura. Verifica delle app con accesso ai dati del telefono e come revocarli.*

6

## Cosa fare in caso di dubbio o truffa

A chi rivolgersi se si sospetta una truffa: Forze dell'ordine, familiari, sportelli di ascolto. Come bloccare numeri sospetti. Ripasso finale e consegna scheda personale di emergenza.

**Attività:** *Creazione di una «scheda di emergenza digitale» personalizzata con i numeri utili da chiamare in caso di dubbio.*

# Raccolta Autobiografica

Corso completo di 6 sessioni da 1 ora · raccolta della storia di vita · documento PDF finale  
entro 30 giorni · € 200 IVA inclusa

1

## Le radici: infanzia e famiglia d'origine

Dove sono nato, com'era la mia famiglia, i ricordi più vivi della casa dell'infanzia. I genitori, i fratelli, i nonni. I giochi, le abitudini, le feste. Il quartiere, il paese, il periodo storico.

**Attività:** *Conversazione guidata con domande aperte. Sfoglio di fotografie dell'infanzia o della famiglia (se disponibili).*

2

## La giovinezza: scuola, amici, sogni

Gli anni della scuola e della formazione. Gli amici del cuore, i primi amori, i sogni di allora. Come era il mondo quando avevi vent'anni: la musica, la moda, gli eventi storici che ricordi.

**Attività:** *Narrazione libera stimolata da domande tematiche. L'operatore registra audio (con consenso) e annota episodi significativi.*

3

## Il lavoro: la vita professionale

Cosa hai fatto nella vita lavorativa. Il primo lavoro, i colleghi, le soddisfazioni e le difficoltà. I momenti di orgoglio professionale. Come il lavoro ha plasmato la tua identità quotidiana.

**Attività:** *Conversazione guidata su aneddoti e ricordi specifici. Identificazione dei momenti più significativi da includere nel documento.*

4

## La famiglia: amore, matrimonio, figli

Come hai incontrato il tuo partner. Il matrimonio o il legame più importante. I figli, la loro nascita, i momenti più belli. Come è cambiata la tua vita con la famiglia intorno.

**Attività:** *Narrazione accompagnata da fotografie di famiglia (se disponibili). Selezione dei ricordi più cari per il documento finale.*

5

## Viaggi, passioni e momenti speciali

I viaggi più belli, i luoghi del cuore, le passioni e gli hobby che ti hanno accompagnato. I momenti speciali, le feste, le tradizioni. Ciò che ti ha reso davvero felice nella vita.

**Attività:** *Conversazione libera e vivace. L'operatore annota aneddoti, luoghi e dettagli che rendono il racconto vivo e autentico.*

6

## Riflessioni: cosa voglio lasciare

Cosa hai imparato nella vita. I valori che ti hanno guidato. I consigli per i tuoi figli o nipoti. Come vorresti essere ricordato. Un messaggio per chi verrà dopo di te.

**Attività:** *Sintesi finale. L'operatore legge ad alta voce passaggi scelti. La persona approva e definisce il titolo del documento.*

# Riepilogo tariffe

Tutti i prezzi sono IVA inclusa e per persona.

## INCONTRI ORARI ONE-TO-ONE

One-to-One — prima ora	<i>A domicilio o in struttura</i>	€ 22,50
One-to-One — dalla seconda ora	<i>A domicilio o in struttura</i>	€ 30
Palestra della Mente	<i>Materiali inclusi</i>	€ 35 / ora
Digitale Sicuro (orario)	<i>A domicilio o in struttura</i>	€ 39 / ora
Ponte Famiglia	<i>1 visita + 6 chiamate/settimana</i>	€ 100 / settimana

## PACCHETTI MENSILI

One-to-One — 1 ora a settimana	<i>4 incontri / mese</i>	€ 119 / mese
One-to-One — 2 ore a settimana	<i>8 incontri / mese</i>	€ 215 / mese
One-to-One — 3 ore a settimana	<i>12 incontri / mese</i>	€ 315 / mese
One-to-One — 4 ore a settimana	<i>16 incontri / mese</i>	€ 405 / mese
Ore flessibili — 10 ore	<i>Valido 3 mesi</i>	€ 279
Ore flessibili — 20 ore	<i>Valido 6 mesi</i>	€ 510
Ponte Famiglia Mensile	<i>4 visite + 24 chiamate</i>	€ 349 / mese
Digitale Sicuro — corso completo	<i>6 sessioni · una tantum</i>	€ 200
Raccolta Autobiografica	<i>6 sessioni · PDF incluso</i>	€ 200

CONGEN · CONNECTING GENERATIONS

---

# Pronti a iniziare insieme

Contattaci per una consulenza gratuita. Il nostro team ti aiuterà a scegliere il servizio più adatto alle esigenze del tuo caro.

WEB

[www.congen.it](http://www.congen.it)

EMAIL

[info@congen.it](mailto:info@congen.it)

INSTAGRAM

[@congen\\_network](https://www.instagram.com/congen_network)

Tutti i prezzi IVA inclusa · Attività di natura esclusivamente relazionale, educativa e culturale · 2026 CONGEN